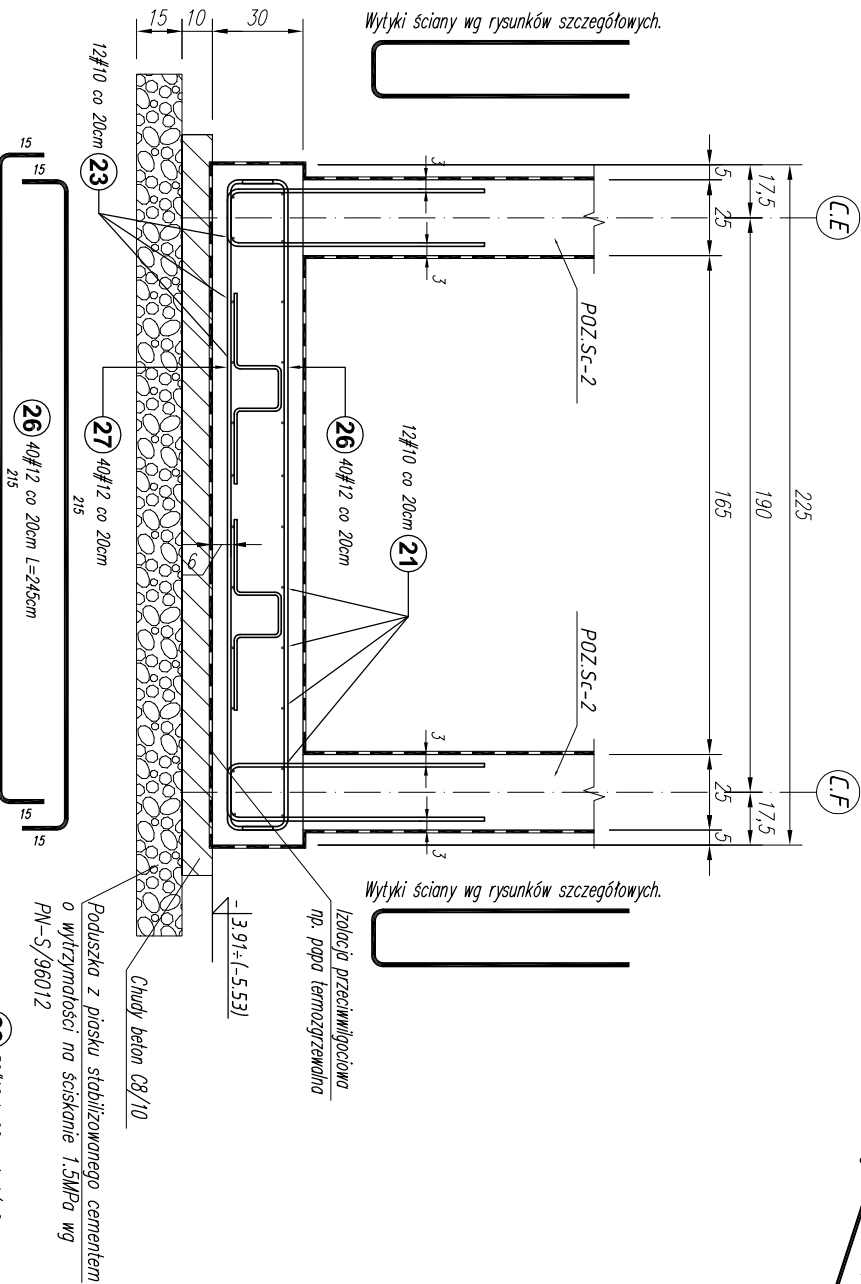
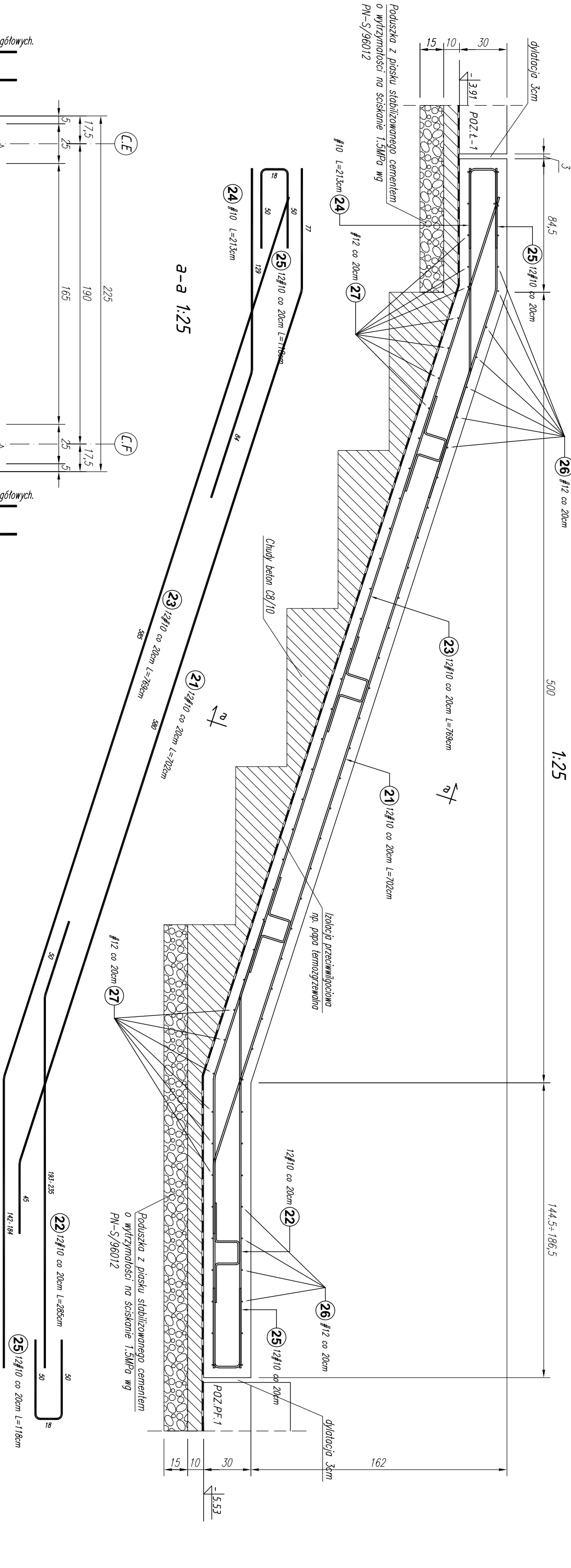


POZ.PF2 sztuk: 1

1:25



Poz.	Stal		Długość (cm)	Liczba elementów			Długość łączna (m)		
	#	A-IIIIN		w elemencie	elementów	ogółem	# 10	# 12	
21	10		702	12	1	12	84,24		
22	10		285	12	1	12	34,20		
23	10		769	12	1	12	92,28		
24	10		213	1	1	1	2,13		
25	10		118	24	1	24	28,32		
26	12		245	40	1	40	98,00		
27	12		245	40	1	40	98,00		
29	10		96	50	1	50	48,00		
Długość wg średnic (m)							289,17	196,00	
Masa 1 m pręta (kg/m)							0,62	0,89	
Masa łączna wg średnic (kg)							178,42	174,05	
Ogółem (kg)									352,47

BETON C25/30 FUNDAMENTY

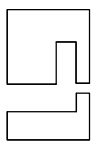
BETON C20/25 POZOSTAŁE ELEMENTY

STAL A-IIIIN (B500SP) – #

STAL A-I (St3SX-b) – Ø

- Uwagi:
- Rysunki rozpatrywać łącznie z rysunkami architektury i instalacyjnymi.
 - Wymiary oraz rzędy i usytuowanie elementów wg projektu architektonicznego.
 - Izolacja przeciwwilgociowa pozioma i pionowa fundamentów wg projektu architektonicznego.
 - Sprawdzić wymiary na budowie.
 - Zaleca się wykonać jeden komplet zbrojenia w celu sprawdzenia wymiarów.
 - Rzędy na rys. konstrukcyjnych należy ostatecznie sprawdzić i ustalić na podstawie rzędnych zamieszczonych na rys. architektonicznych.
 - Slupy monolityczne połączone ze ścianami żelbetonowymi (zbrojenie ścian przepuścić przez słupy)
 - Z fundamentów wyprostować słupki zbrojenia słupów, rzeźni, ścian oraz biegnąc schodowych. Zbrojenie wg rysunku wykonawczego danego elementu, usytuowanie wg schematu montażowego i rysunków architektury.
 - Tasny do szczelin dyktacyjnych i przew roboczych dostawy i opłaty technicznej producenta.
 - Pod ławami i stopami fundamentowymi należy wykonać poduszkę z piasku stabilizowanego cementem o wytrzymałości na ściskanie 1,5MPa wg PN-S/96012.
 - Umiejscowienie i wymiary przebie inst. wg rys. architektonicznych i instalacyjnych.



Projekt jest w rozumieniu Ustawy o prawie autorskim i prawach pokrewnych utworom architektoniczno-urbanistycznym i jest chroniony prawem autorskim.			
			
temat / nazwa: "S.T. ARCHITEKCI" Sp. z o.o., ul. Gen. M. Langiewicza 18 (II piętro) 35-021 Rzeszów tel. 17 862 81 66, 500 050 022, 501 308 898			
BUDOWA CENTRUM KULTURY WRAZ Z NIEZBEDNĄ INFRASTRUKTURĄ TECHNICZNĄ, URZĄDZENIAMI BUDOWLANymi I MURAMI OPOROWYMI NA DZIAŁCE O NUMERZE EWIDENCYJNYM 315814 W DYNOWIE			
Investor:	dane inwestora: GMINA MIEJSKA DYNÓW adres: 36-065 DYNÓW, ul. RYNEK 2		
adres inwestycji:	jednostka ewidencyjna: 181601, 1. DYNÓW MIASTO obręb ewidencyjny: nr 0001, DYNÓW numery działek ewidencyjnych: DZIAŁKA NR EWID.: 315814		
faza projektu:	PW	data: wrzesień 2025 r.	
nazwa rysunku: FUNDAMENTY: POZ.PF2		skala: 1:25	nr rys.: K_12
		numer projektu: STA-CK.DYN-2022	
imię i nazwisko:	nr uprawnień:	podpis:	
branża: KONSTRUKCJA			
projektant:			
mgr inż. Andrzej SYGNAROWICZ	2195		
projektant sprawdzający:			
mgr inż. Mariusz Salamon		PDK/0050/PWOK/08	